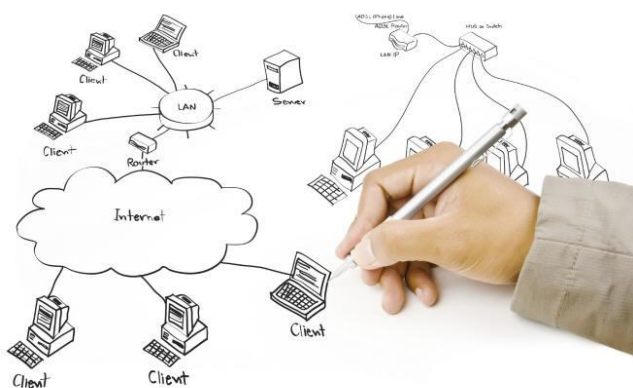


# Consultoría de Situación

Dentro del área de consultoría de sistemas, **Smart Platform** se ha especializado en la realización de estudios, que facilitan a sus clientes la revisión de la situación actual de sus infraestructuras técnicas, proponiendo acciones de mejora en su caso.

Para la correcta operación de sus procesos de negocio, los clientes necesitan saber la situación de los elementos técnicos actuales y de propuestas de mejora tanto en la arquitectura técnica, como en los procedimientos asociados al mantenimiento y soporte de la misma.

El objetivo final de este estudio es que los clientes, tengan información actualizada de la arquitectura actualmente implementada, y pueda contar con elementos de juicio suficientes, para mejorar, tanto su arquitectura física, como los protocolos de actuación y soporte de la misma, que permita a la dirección tomar decisiones y proyectos de mejora, que determinen la adecuación a las necesidades actuales y futuras de las compañías, incluyendo la evolución a entornos cloud, si fuera necesarios o estratégico.



En este estudio, se tendrá en cuenta dentro del alcance, todo o parte de lo relacionado con:

1. Redes
  - Rendimiento básico
  - Trafico: Nodos, Volumen de información
  - Velocidad: Ancho de banda, Perdida de paquetes
  - Conectividad: Topología de red y dispositivos
    - Comprobación políticas de direccionamiento
    - Subnetting
2. Redes internas.
  - Chequeo de Switches
  - Revisión de seguridad básica (MITM y DNS Spoofing)
  - Seguridad interna
3. Redes perimetrales
  - Revisión firewall's y ACL
  - Revisión de accesos VPN
  - Seguridad
4. Arquitectura de servidores a nivel global
  - Servidores de ficheros
  - Servidores de Correo
  - Almacenamiento
  - Aplicativos corporativos
5. Puestos de trabajo
  - Inventario Equipamiento
  - Movilidad
6. Gestión de comunicaciones
  - Operadores
  - Datos
  - Voz

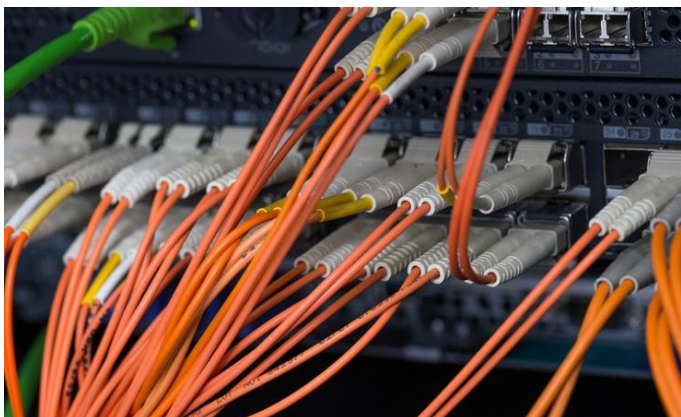
7. Directorio Activo
  - Arquitectura:
  - Sitios y servicios
  - Replicación entre sitios
  - Organización
  - GPO's
  - Revisión Usuarios, grupos y equipos.
  - Nomenclatura objetos.
8. Servicios
  - DNS
  - DHCP
9. Otros servicios publicados
  - Servicios Web
  - Almacenamiento en Nube
  - Servicio de correo
    - Open Relay
    - Test de suplantación
  - Transferencia de ficheros (FTP)
10. Procedimientos
  - Procedimiento básico de Soporte y adecuación ITIL
  - Logística (aprovisionamiento)
  - Alta / Baja de usuarios y equipos
  - Despliegue de nuevos equipos o reinstalación
  - Despliegue de aplicaciones
11. Backup y otros
  - Alcance copia de seguridad
  - Procedimientos de comprobación, copia y recuperación
  - Prevención de fuga de información
  - Adecuación básica a la LOPD
  - Plan de recuperación ante Desastre (DRP)



La consultoría se compone normalmente de tres fases claramente diferenciadas:

- Toma de datos presencial de todas las áreas a auditar.
- Análisis de la información.
- Generación del informe de situación y propuesta de mejoras

En base al informe de la consultoría e identificadas las posibles mejoras, el cliente determinará su estrategia corporativa de cómo y cuándo abordar dichas propuestas de mejora, en futuros proyectos, en su caso.



Para información, contacte: [negocio@smartplatform.es](mailto:negocio@smartplatform.es)

(+34 91 0052 397)